



お持ち帰りメニュー



串焼き	
鶏串 (1本).....	178円 (税込193円)
鶏レバー (1本).....	168円 (税込182円)
ササミ柚子おろしポン酢串 (1本).....	208円 (税込225円)
ササミわさび串 (1本).....	208円 (税込225円)
ハツ (1本).....	165円 (税込179円)
砂肝 (1本).....	168円 (税込182円)
ポンポチ (1本).....	175円 (税込189円)
皮 (1本).....	178円 (税込193円)
室蘭焼き鳥 (1本).....	239円 (税込259円)
豚串 (1本).....	205円 (税込222円)
特選牛串 (1本).....	399円 (税込431円)
ししとう串 (1本).....	158円 (税込171円)
椎茸串 (1本).....	165円 (税込179円)
もちベーコン巻き (1本).....	238円 (税込258円)
アスパラベーコン巻き (1本).....	238円 (税込258円)
長ネギ豚巻き串 (1本).....	158円 (税込171円)
梅しそ豚巻き串 (1本).....	218円 (税込236円)
つくね (1本).....	198円 (税込214円)
つくね (金) (トリュフバターソース) (1本).....	279円 (税込302円)
つくね (銀) (西京味噌) (1本).....	218円 (税込236円)
つくね (黒) (特製ダレ) (1本).....	218円 (税込236円)
つくね (赤) (ハリッサ味噌) (1本).....	218円 (税込236円)
旨ネギつくね (1本).....	205円 (税込222円)
キムチチーズつくね (1本).....	205円 (税込222円)
おろしポン酢つくね (1本).....	205円 (税込222円)
梅しそつくね (1本).....	205円 (税込222円)
北海道カチョカバロチーズベーコン巻き串 (1本).....	239円 (税込259円)
中札内「花畑牧場」モッツアレラチーズつくね (1本).....	288円 (税込312円)
おまかせ6本盛り.....	980円 (税込1,059円)
つくね盛り合わせ【黒・赤・銀・金】(4本).....	818円 (税込884円)



やみつきチューリップ
(2本) 380円 (税込411円)
(3本) 570円 (税込616円)
(4本) 760円 (税込821円)
(5本) 950円 (税込1,026円)



北海道産真タラフライ
490円 (税込530円)



北海道ザンギ
628円 (税込679円)



小エビのから揚げ
499円 (税込539円)



スパイシー長芋
558円 (税込603円)



明太子おつまみ天ぷら
558円 (税込603円)



タコザンギ
568円 (税込614円)



北海道産じゃが芋 カルビーポテトフライ (コンソメ・うすしお・のりしお)
各528円 (税込571円)



鶏軟骨から揚げ
599円 (税込647円)



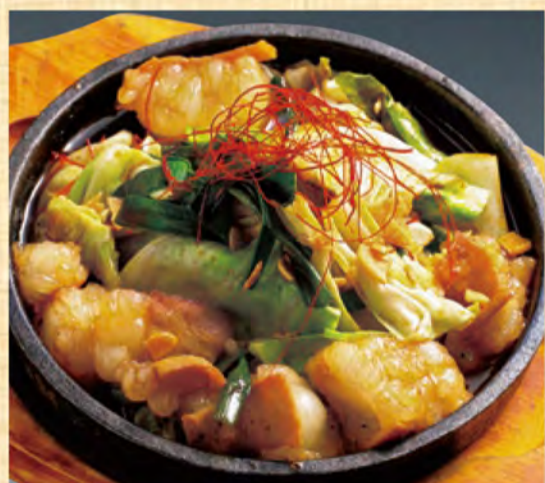
ヤンニョムチキン
648円 (税込700円)



山芋のキャベツたっぷり鉄板焼き
668円 (税込722円)



鉄板餃子 (6個)
598円 (税込646円)



モツとキャベツの鉄板焼き
798円 (税込862円)



鶏スープの出し巻き玉子
558円 (税込603円)



大盛りブラックペッパーもやし炒め
499円 (税込539円)



エイヒレ炙り焼き
599円 (税込647円)



サーモンハラス焼き
668円 (税込722円)



無限焼きピーマン
478円 (税込517円)



豚トロ炙り焼きねぎ塩タレ
658円 (税込711円)



かんかい一夜干し (コマイ)
529円 (税込572円)



北海道産真ほつけ
998円 (税込1,078円)
ハーフ
589円 (税込637円)



イカの丸ごと炭焼き
950円 (税込1,026円)
ハーフ
590円 (税込638円)



肉盛り豚丼
699円 (税込755円)



おにぎり明太マヨちーず
268円 (税込290円)



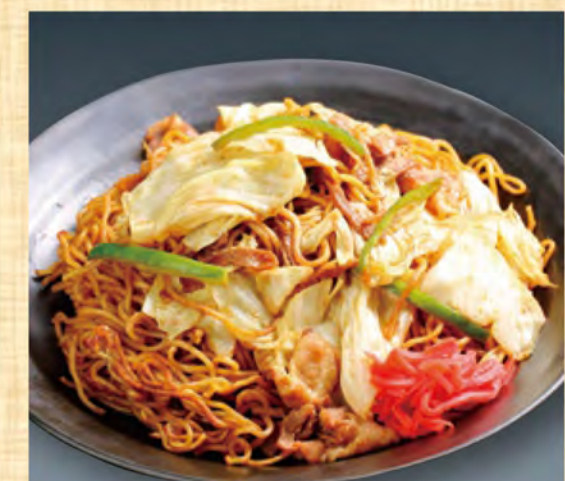
おにぎり 鮭
228円 (税込247円)



肉巻きおにぎり
418円 (税込452円)



チャイニーズナポリタン
690円 (税込746円)



ソース焼きそば
718円 (税込776円)



ご注意

●出来上がり時間は御注文を頂いてから約20分程度かかります。時間帯や御注文数によって予定時間が異なりますのでご了承ください。●お料理は必ず当日中にお召し上がりください。●上記以外のお持ち帰りはスタッフまでお尋ね下さい。●串は本数の表記がないものは2本からご注文いただけます。●時期などにより、メニュー内容が予告なしで変更になる場合があります。●電話での注文の場合、ラストオーダーは営業終了の45分前になります。●キャンペーン・クーポン・割引サービスとは一緒にご利用できません。●厨房内で色々な食品(食物アレルギー特定原材料含む)調味料等を使い同一空間で調理している為、商品の一部に卵・乳・小麦・そば・落花生・えび・かに・くるみ等を含みアレルギー症状を引き起こすものがあります。●写真はイメージになります。●容器代20円(税込)、テイクアウト用袋は1枚につき3円(税込)を頂戴しております。